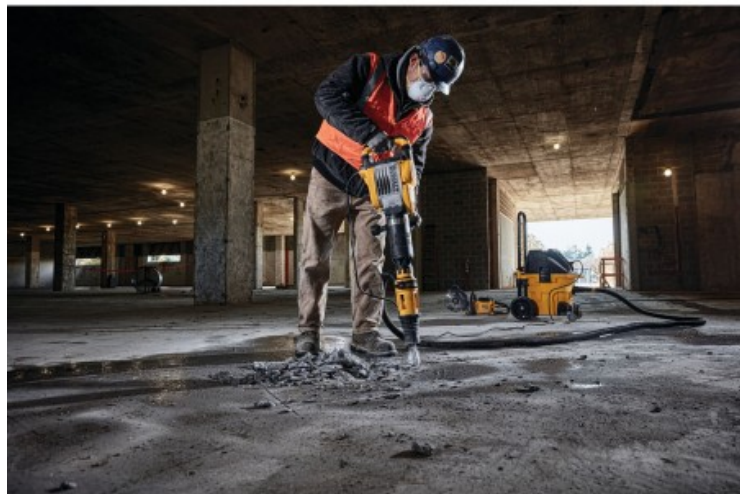


MARTEAU DE DÉMOLITION SDS-MAX 1600W 24J

Référence DEM-D25951K-QS

EAN13 : 5035048692783

Marteau de démolition SDS-max 1600W 24J -
Poignée latérale multi-positions, pointe, coffret -
Force de frappe (E.P.T.A.) : 24J - Cadence de
frappe (cps/min) : 0-1620 - Niveau de vibrations
(m / s²) : 8.8 - Perform & Protect



Marteau-piqueur SDS-max 12kg faibles vibrations. La poignée latérale peut être positionnée de différentes manières afin assurer un maximum de confort. Le mécanisme de frappe, bien dimensionné, permet obtenir excellentes performances en démolition tout en étant extrêmement fiable et durable. Le système de démarrage progressif permet effectuer du piquage ou de la démolition de façon précise et propre en évitant à l'outil de partir en tous sens. Le moteur puissant et résistant de 1600 watts offre des performances remarquables lors du concassage du béton. Les carters en alliage au magnésium limitent le poids au minimum tout en garantissant une longévité maximale. La compacité et l'étroitesse de l'outil le rendent utilisable même dans les espaces les plus restreints. La conception en ligne de l'outil assure un grand confort d'utilisation quelle que soit application. Le contrôle actif des vibrations (système AVC), permet une réduction des vibrations (sur les 3 axes) de 30% grâce à une masse montée sur ressort qui oscille dans le sens opposé. Il incorpore une poignée flottante, découplée de la carcasse du marteau par U. Conception adaptée pour un entretien facile et très économique. Les burins peuvent être orientés suivant 12 positions pré-réglées grâce au porte-outil à emmanchement rapide. Porte-outil: SDS-max. Puissance absorbée: 1600 watts. Coups par minute: 1620 cps/min. Energie de frappe (EPTA 05/2009): 24 Joules. Poids: 13.3 kg. Longueur: 750mm. Hauteur: 250mm. Largeur: 127mm. Incertitude K 1 (vibration): 1.5 m/S². Pression sonore: 91 dBA). Incertitude K 1 (bruit): 3 dBA). puissance sonore: 102 dBA). Incertitude K 2 (bruit): 3 dBA). niveau de vibrations main/bras- burin: 8.8 m/S². Avantages utilisateur long

La poignée latérale peut être positionnée de différentes manières afin assurer un maximum de confort Le moteur puissant et résistant de 1600 watts offre des performances remarquables lors du concassage du béton Les carters en alliage au magnésium limitent le poids au minimum tout en garantissant une longévité maximale La compacité et l'étroitesse de l'outil le rendent utilisable même dans les espaces les plus restreints La conception en ligne de l'outil assure un grand confort d'utilisation quelle que soit l'application

Garantie 3 ans Equipements inclus
Pointe (1)
Coffret (1)
Poignée latérale multi-positions (1)

caractéristiques du produit :

Hauteur produit nu: 17 Centimètre

Largeur produit nu: 39 Centimètre

Profondeur produit nu: 79,5 Centimètre

Poids produit nu: 19,2 Kilogramme