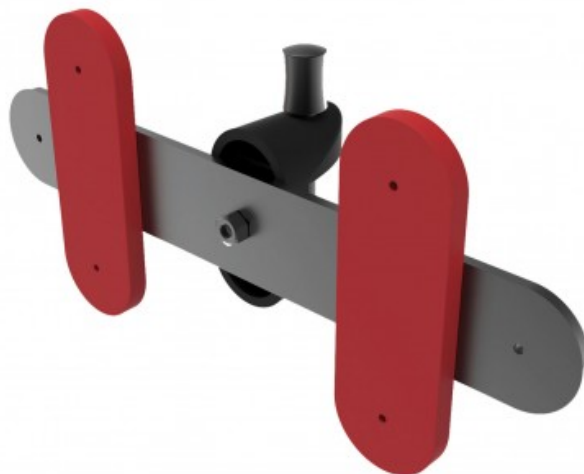


Support magnétique Large pour lampes NOVA et MULTIMATCH

Référence SCA-035391

EAN13 : 5708997353912



Support de montage magnétique puissant pour un positionnement flexible des projecteurs. Le SUPPORT MAGNÉTIQUE LARGE est un support extrêmement puissant conçu pour un montage et un positionnement flexibles des grands projecteurs de travail sur toute surface magnétique. Equipé de deux aimants extrêmement puissants ayant chacun une force de rétention de plus de 20 kg, cela lui donne au total une force de rétention équivalente à 420N. Les aimants revêtus de caoutchouc protègent la surface et évitent de l'endommager. Ils sont très flexibles car ils sont orientables et peuvent être tournés dans n'importe quelle position. Cela signifie que le support magnétique pour projecteur peut être utilisé même si la surface magnétique disponible est limitée. Le montage est simple et s'effectue d'une seule main, ce qui garantit une installation rapide et sûre. Le projecteur peut être incliné dans toutes les positions nécessaires pour la tâche à réaliser. Un mécanisme d'arrêt intégré évite que la lampe de travail ne se désolidarise du support. Il suffit d'appuyer sur le bouton pour le débloquer.

caractéristiques du produit :

Hauteur produit nu: 56 Centimètre

Largeur produit nu: 40 Centimètre

Profondeur produit nu: 260 Centimètre

Poids produit nu: 0,7 Kilogramme