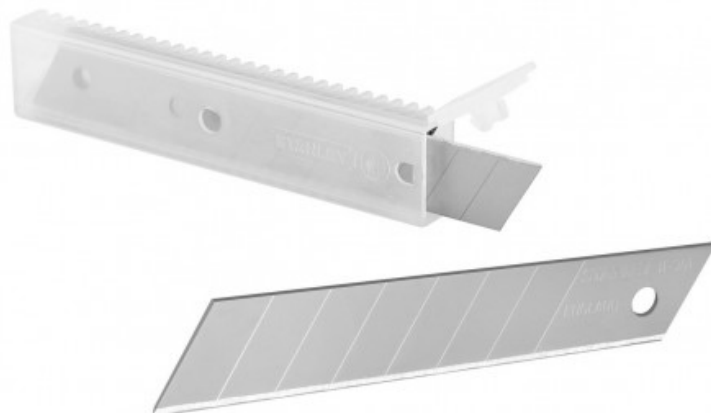


CARTE 10 LAMES CUTTER 18 MM

Référence 0-11301

EAN13 : 3253560113018

Lames de cutter 18 mm - distributeur de 10 lames



Épaisseur renforcée : 0.55mm - lame particulièrement adaptée pour l'usage intensif - Distributeur de lames de rechange avec système casse-lames et stockage des segments usés - 7 segments de lame cassables

caractéristiques du produit :

Données techniques: LAME SÉCABLE 8 TRANCHANTS : pour une lame toujours bien affûtée -
DISTRIBUTEUR DE LAME : avec système de casse-lame et récupération des segments usagés.
Lames de cutter STANLEY® 18 mm au carbone pour un usage quotidien général
PROFESSIONNEL -

Nomenclature douanière - X3: 82119400

Hauteur produit nu: 4,7 Centimètre

Largeur produit nu: 18 Centimètre

Profondeur produit nu: 1,5 Centimètre

Poids produit nu: 0,08 Kilogramme